



TECHSOFT – connecting technologies

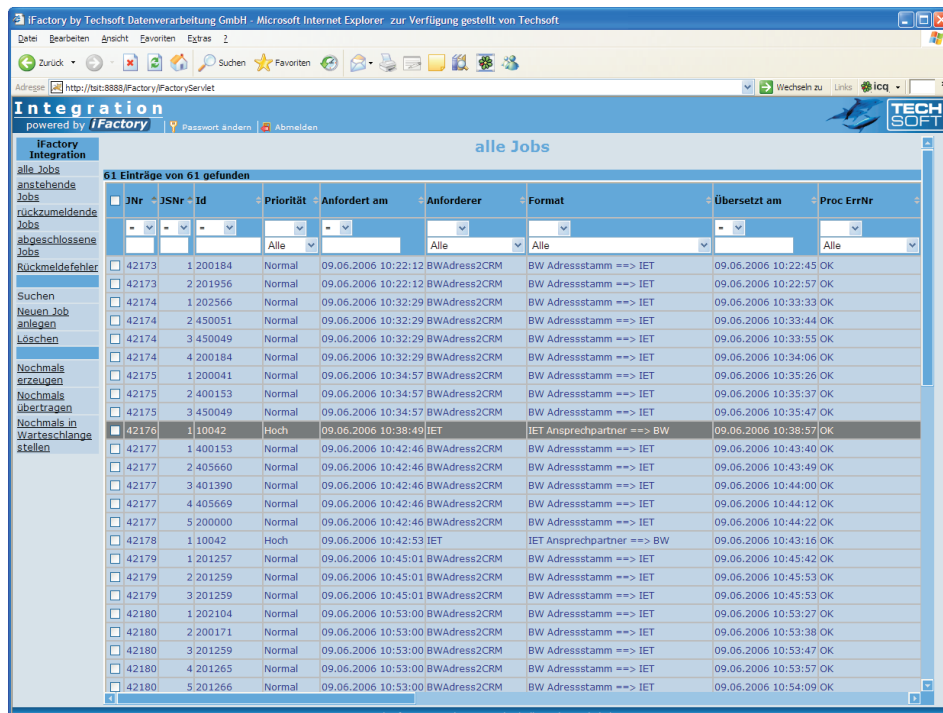


TECHSOFT Datenverarbeitung GmbH
Zentrale: A-4030 Linz, Bäckermühlweg 73
Tel.: +43 (0)732 37 89 00-0
Fax: +43 (0)732 37 89 00-99
kontakt@techsoft.at

PRODUKTBLATT

iFactory Integration Service

Einfache Bereitstellung von PDM-Daten



Nicht selten müssen Konstruktionsdaten, die im PDM-System verwaltet werden, anderen Applikationen wie z.B. einem ERP- oder PPS-System zur Verfügung gestellt werden. Auch Mitarbeiter außerhalb der Entwicklung haben Bedarf an Informationen aus der Konstruktion, haben aber nicht immer Zugriff auf das PDM-System. In beiden Fällen heißt das, dass Daten aus dem PDM-System zur Verfügung gestellt werden müssen. Dieser Datenaustausch sollte immer zeitnah und weitestgehend automatisiert erfolgen.

iFactory stellt mit Integration Service ein universelles Tool für den Datenaustausch zur Verfügung und sorgt für eine zuverlässige und ausgereifte Lösung zum automatisierten In- und Output jeglicher in PDM-Systemen benötigten Daten.

Die web-basierte Management-Oberfläche zeigt dem Administrator die zu

übertragenden Inhalte als Jobs an. Dem Administrator stehen vielfältige Möglichkeiten zur Steuerung dieser Jobs zur Verfügung. So können beispielsweise bereits durchgeführte Jobs nochmals gestartet, manuell neue Jobs erstellt und anstehende Jobs durch Prioritätenvergabe in ihrer Reihenfolge gesteuert werden. Zusätzlich stehen umfangreiche Selektionskriterien zur Verfügung, die dem Benutzer beliebige Sichten auf die umfangreichen Jobdaten ermöglichen, wie beispielsweise „alle erfolgreichen Jobs der letzten beiden Tage“ oder „alle jemals durchgeführten Jobs, die das DXF-Format produziert haben“.

Weiters bietet iFactory Integration Service die Möglichkeit, diese exportierten Daten nicht nur auf Dateisystem-Basis zu speichern, sondern auch automatisiert an Drittsysteme zu übergeben.

Funktionalität

- Ermöglicht Datenaustausch zwischen Applikationen, ohne dass eine direkte Verbindung zwischen den Applikationen besteht.
- Unterstützt Austausch aller PDM-Daten aus PTC Windchill oder Co-Create Model Manager auf Basis vordefinierter Schnittstellen
- Vollautomatische Übergabe an beliebige Fremdsysteme
- Web-basierte Management-Oberfläche
- Flexible Steuerungsmöglichkeiten der In- und Output-Jobs
- Ausgabe in XML, allen gängigen 2D-/3D-Formaten, eDrawings, XVL, u.a. Formaten möglich
- Automatisierung mit Hilfe von Datenbanktriggern

Nutzen

- Durchgängigkeit der Prozesse wird werkzeuggestützt automatisiert
- Informationen aus dem PDM-System können firmenweit zur Verfügung gestellt werden
- Mehrfacheingaben entfallen – das vermeidet Fehler und spart Zeit
- Durch Integration sind aktuelle Engineering-Daten in allen Systemen verfügbar

Alle Funktionen wie Job-Anlage, Export und Übergabe können zusätzlich von außen mittels HTTP-Protokoll angestoßen werden. So können Drittsysteme iFactory Integration Service als Web-Service nutzen und damit in eigene Transaktionen einbinden.

Integration Service ist eine Service der iFactory, dem flexiblen Bausteinsystem für PLM-Lösungen.