



TECHSOFT – connecting technologies



TECHSOFT Datenverarbeitung GmbH
Zentrale: A-4030 Linz, Bäckermühlweg 73
Tel.: +43(0)732 37 89 00-0
Fax: +43(0)732 37 89 00-99
kontakt@techsoft.at

PRODUKTBLATT

iFactory iPrint

Zeichnungsausgabe via Inter/Intranet

Jederzeit Zugriff auf Zeichnungen – überall

Produktdaten-Management-Systeme ermöglichen raschen Zugriff auf Konstruktionszeichnungen. Von jedem Arbeitsplatz aus kann eine Zeichnung in Sekundenbruchteilen elektronisch gesichtet werden. TECHSOFT bietet hier mit iPrint eine umfassende Lösung.

Zusätzlich besteht oftmals die Notwendigkeit, elektronische Zeichnungen rasch zu Papier zu bringen. Diese Plots werden in der Regel als Arbeitsunterlagen – beispielsweise in der Fertigung – verwendet und nach Gebrauch wieder vernichtet.

iPrint von TECHSOFT setzt auch hier auf offene Standards. Der Benutzer erstellt seinen Plotauftrag im Web-Browser und sendet diesen an die angeschlossenen, zentralen Ausgabegeräte. Hierbei kann der Benutzer generelle Skalierungsvorschriften – wie „Alles um ein DIN-Format verkleinern“, oder „Alles auf A4 verkleinern“ – angeben. Ebenso können Plots zusätzlich mit verschiedenen Stempeln versehen werden – „Nur zur Ansicht“ beispielsweise.

iPrint checkt aus dem angeschlossenen Dokumentenverwaltungssystem die notwendigen Dateien aus und sendet diese an die ausgewählten Ausgabegeräte. Da diese Abarbeitungslogiken über Scripts am Server ausgeführt werden, können diese leicht an die jeweiligen Gegebenheiten angepasst werden.

Zusätzlich ermöglicht iPrint eine dynamische Erstellung von Plotlisten. So können Ergebnisse aus der Recherche-Tätigkeit durch einfaches Anklicken gesammelt und danach ausgegeben werden.

Zeichnungen, die in Zeichnungslisten zusammengefasst sind, können mit iPrint auch elektronisch weiterverarbeitet werden. So können ZIP-Archive dynamisch erstellt und per E-Mail versandt werden. Für sehr umfangreiche Zeichnungslisten bietet sich die Funktion CD brennen an.

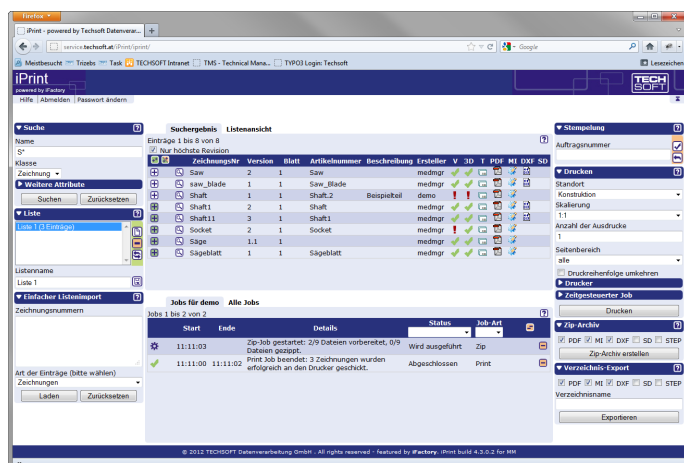
Durch den Einsatz des optionalen Format Tools Services kann eine dynamische Bestempelung von Zeichnungen erreicht werden. So können beispielsweise ungültige Zeichnungen formatfüllend mit einem Warnhinweis versehen werden.

Funktionalität

- Konstruktionszeichnungen plotten mit Stempeln und Skalieren
- ZIP-Archive erstellen, CD brennen für große Zeichnungsbestände
- Ankopplung an Datenhaltungssysteme (Windchill PDMLink, Model Manager, dateibasierende Zeichnungsarchive, ORACLE, SQL Server, MySQL, ...)
- Modernes IT-Konzept auf Basis von Inter/Intranet Technologie, JAVA, HTTP, Servlets, SOA und Web-Services
- Einfache web-basierte Bedienung
- Zentrale Administration mit iConfigurator
- Koppelbar mit allen iFactory Komponenten
- Serversysteme: alle aktuellen Windows Server Betriebssysteme

Nutzen

- 100%ige Verfügbarkeit der richtigen Zeichnungen
- Kosteneffiziente Lösung für das Drucken von Zeichnungen
- Effiziente Suche und schnelles Wiederauffinden von Zeichnungen und weiteren Dokumenten
- Keine Fehler durch Verwendung ungültiger Zeichnungen
- Web-basierte Lösung sichert die schnelle Einführung
- Einfache Bedienbarkeit, geringer Schulungsaufwand
- Nachweislich kurzfristiger Return on Investment



Eine Online-Demo-Instanz ist unter <http://service.techsoft.at/iPrint> verfügbar.

iPrint ist eine Applikation der iFactory, dem flexiblen Bausteinsystem für PLM-Lösungen.